



## *Introduction*

PORCELAIN FIGURE-MAKING BEGAN ITS REMARKABLE DEVELOPMENT IN ANCIENT CHINA, BIRTHPLACE OF PORCELAIN, THE MATERIAL OFTEN KNOWN AS WHITE GOLD. IN TIME, FIGURES FROM THE FAR EAST BECAME POPULAR IN EUROPE AS WELL, SO THAT ONCE THE SECRET OF MAKING PORCELAIN WAS CRACKED HERE IN THE EARLY 18TH CENTURY, FIGURES WERE QUICK TO FOLLOW. THE FIRST GREAT EUROPEAN PORCELAIN SCULPTOR WAS THE GERMAN JOHANN JOACHIM KAENDLER, WHO DEPICTED EVENTS AT COURT, ORDINARY PEOPLE, PASTORAL SCENES, ANIMALS AND OBJECTS IN A MASTERLY FASHION.

PORCELAIN FIGURES OF AN EXCEPTIONAL STANDARD WERE SOON BEING MADE IN HEREND PORCELAIN. THE ART FLOURISHED AS NEVER BEFORE BETWEEN THE TWO WORLD WARS, WHEN THE COUNTRY'S MOST FAMOUS POTTERS AND SCULPTORS WERE INVITED TO PROVIDE DESIGNS. A NEW SURGE OF DEVELOPMENT IN SCULPTURAL HEREND PORCELAIN CAME IN THE 1990S.

DIE FERTIGUNG VON PORZELLANFIGUREN TRAT IHREN SIEGESZUG IM ALTEN CHINA, IM URSPRUNGS- LAND DES WEISSEN GOLDES, AN. DIE KLEINEN FERNÖSTLICHEN PLASTIKEN WURDEN IM LAUFE DER ZEIT AUCH AUF UNSEREM KONTINENT POPULÄR UND FANDEN MIT DER EUROPÄISCHEN ERFINDUNG DES PORZELLANS AUCH HIER IHRE NACHFOLGER. DIE ENTSTEHUNG DER EUROPÄISCHEN PORZELLAN- FIGUREN IST ENG MIT DEM NAMEN DES DEUTSCHEN JOHANN JOACHIM KAENDLER VERBUNDEN, DER DIE EREIGNISSE BEI HOFE, ALLTÄGLICHE MENSCHEN, SCHÄFERSZENEN, TIERE UND VERSCHIEDENE GEGENSTÄNDE GLEICHERMASSEN MEISTERHAFT VEREWIGTE. DIE FIGURENFERTIGUNG IN HEREND ERLEBTE IHRE WAHRE BLÜTEZEIT ZWISCHEN DEN ZWEI WELTKRIEGEN, ALS DIE NAMHAFTESTEN UNGARISCHEN KERAMIKER UND BILDHAUER ENTWÜRFE VERSCHIEDENSTER KLEINPLASTIKEN ANFERTIGTEN. DIE ENTWICKLUNG DER HERENDER KLEINPLASTIK ERLEBTE IN DEN 1990ER JAHREN ERNEUT EINEN AUFSCHWUNG.

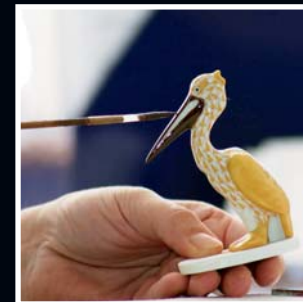
# Vieux Herend (VH)

THE PORCELAIN FIGURES PAINTED IN THE TRADITIONAL VIEUX HEREND (VH) PATTERN OF SCALES FORM ONE OF THE BEST-LOVED GROUPS OF HEREND PORCELAIN ARTICLES. THIS TYPE OF HEREND FIGURE DATES BACK TO 1860, WHEN THE FIRST LITTLE STATUE OF A COCKEREL WAS PAINTED IN VH LIVERY FOR THE FAMOUS AUTHOR MÓR JÓKAI WHO USED THE PENNAME 'COCKEREL' IN THE NEWSPAPERS. THE PATTERN ITSELF IS OLDER, FOR IT APPEARS ON EARLY CHINESE PORCELAIN FIGURES AS A STYLIZED REPRESENTATION OF BIRD FEATHERS AND FISH SCALES. THE CHINESE PROTOTYPE, LIKE SO MANY OTHER MOTIFS ORIGINATING IN THE FAR EAST, WAS GIVEN A DISTINCTIVELY HEREND TOUCH THAT INTEGRATED INTO THE STYLE CHARACTERISTIC OF THE MANUFACTORY.

HEREND REVIVED THE EARLIER DÉCOR IN THE SECOND HALF OF THE 20TH CENTURY. SINCE

EINE DER BELIEBTESTEN HERENDER PRODUKTGRUPPEN BILDEN DIE MIT DEM UNVERWECHSELBAREN SCHUPPENMUSTER BEMALTEN VIEUX-HEREND-FIGUREN. DIESER FIGURENTYP GEHT AUF DIE MITTE DES 19. JAHRHUNDERTS ZURÜCK: 1860 WURDE IN HEREND DIE ERSTE, MIT DEM SCHUPPENMUSTER VERZIERTE HAHNENFIGUR GEFERTIGT. DIE URSPRÜNGLICHE VORLAGE IST NOCH ÄLTER: AUF DEN FRÜHEN CHINESISCHEN PORZELLANEN ERSCHIEN DAS MUSTER ALS EIN VON VOGELFEDERN UND FISCHSCHUPPEN INSPIRIERTES DEKOR. DAS CHINESISCHE VORBILD VERWANDELTE SICH UNTER DEN HÄNDEN DER HERENDER MEISTER – ÄHNLICH WIE VIELE ANDERE FERNÖSTLICHE MOTIVE – ZU EINEM TYPISCH HERENDER MOTIV UND FÜGTE SICH ORGANISCH IN DIE EINZIGARTIGE KUNST DER MANUFAKTUR EIN.

SEIT DER ZWEITEN HÄLFTE DES 20. JAHRHUNDERTS GESTALTETEN DIE HERENDER KÜNSTLER FAST DREIHUNDERT, MIT DEM SCHUPPENMUSTER



THEN, ALMOST 300 FIGURES HAVE BEEN DESIGNED FOR THE VH PATTERN OF SCALES. THE MUZZLE, MOUTH, BILL, TALE OR TALONS OF EACH ANIMAL FIGURE ARE PICKED OUT BY THE COLOURFULNESS AND SHINE OF THE PAINTING AND GILDING, WHILE THE BODY IS COVERED IN A WEB OF SCALES IN ONE OF A RANGE OF COLOURS. DRAWN WITH A PEN AND THEN PAINTED WITH A BRUSH, THE SCALES CALL FOR METICULOUS EXECUTION AND GREAT EXPERTISE, FOR THE SHAPES EACH REQUIRE DIFFERENT PROPORTIONS AND DISTRIBUTION.

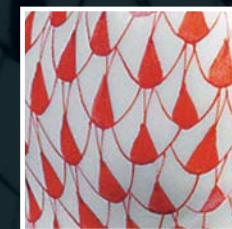
ADAPTABLE TO EVERY FORM, THE VH SCALE PATTERN ADDS TO THE VALUE OF EACH LITTLE STATUE BY LENDING IT DYNAMISM AND EMPHASIZING SPATIAL EXPRESSION. THE GREAT VARIETY OF FORMS EMBODY LIFELIKE MODELLING OF THE STATUES THAT REPRESENTS HAND CRAFTSMANSHIP OF THE HIGHEST STANDARD. THIS IS WHAT GIVES VIEUX HEREND FIGURES SUCH VALUE FOR PORCELAIN COLLECTORS. ALL THE MODELS SEEN IN THE CATALOGUE CAN BE ORDERED IN ANY OF THE COLOURS ON THE PAGE OPPOSITE.

GESCHMÜCKTE KLEINPLASTIKEN. NASE, MAUL, SCHNABEL, SCHWANZ UND KRALLEN DER TIERFIGUREN BETONT EINE FARBENFROHE BEMALUNG ODER VERGOLDUNG, IHREN KÖRPER ÜBERZIEHT EIN SCHUPPENMUSTER VON UNTERSCHIEDLICHER FARBE. DIE AUSFÜHRUNG DER MIT DER FEDER GEZEICHNETEN UND DANN MIT EINEM FEINEN PINSEL AUSGEMALTEN SCHUPPEN ERFORDERT GRÖSSTE GESCHICKLICHKEIT, DA DER DEKOR – DEN VERSCHIEDENEN FORMEN UND LINIEN DER FIGUREN FOLGEND – STETS WECHSELNDE PROPORTIONEN UND EINE VERÄNDERTE ANORDNUNG VERLANGT.

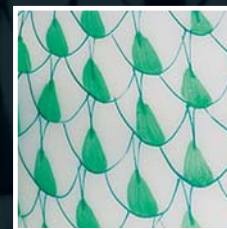
EINER DER VORZÜGE DES SCHUPPENMUSTERS ZEIGT SICH IN SEINER DYNAMIK, WODURCH DER RÄUMLICHE EINDRUCK BETONT UND DER PLASTISCHE WERT DER FIGUR ERHÖHT WIRD.

DER GEWALTIGE FORMENREICHTUM, DIE LEBENSNAHE GESTALTUNG DER FIGUREN, WIE AUCH DIE FILIGRANE HANDARBEIT MACHEN DIE VIEUX-HEREND-FIGUREN ZU EINMALIGEN OBJEKTEN, DIE IM KREIS DER PORZELLANSAMMLER BESONDERS GESCHÄTZT WERDEN. ALLE IM KATALOG ERFASSTEN FIGUREN SIND IN JEDER FARB-VARIATION ERHÄLTlich.

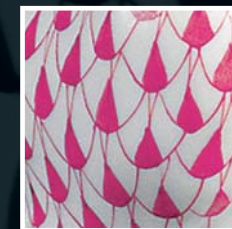
## COLOURS/FARB-VARIATIONEN (VIEUX HEREND)



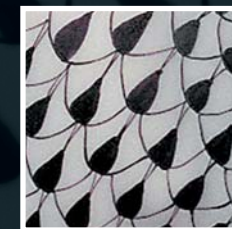
VH



VHV



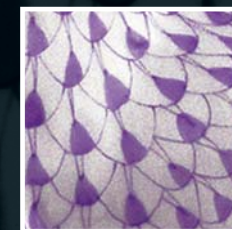
VHP



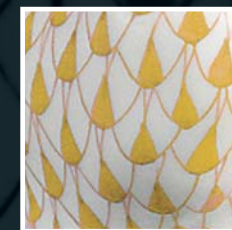
VHN



VHB



VHL



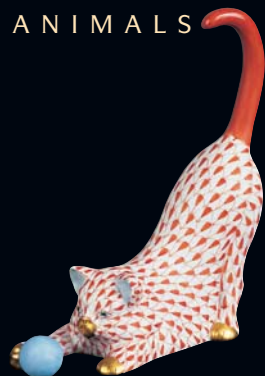
VHJ



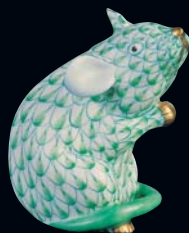
PETS AND FARM ANIMALS



CAT, SITTING/KATZE, SITZEND, KLEIN  
5383-0-00 (VH)  
↑ 115 ↔ 92 ↗ 55 MM



CAT WITH BALL/KATZE MIT KNÄUEL  
15309-0-00 (VH)  
↑ 130 ↔ 120 ↗ 48 MM



MOUSE/MAUS  
15304-0-00 (VHV)  
↑ 60 ↔ 50 ↗ 40 MM



CAT WITH RIBBON/KATZE MIT SCHLEIFE  
15319-0-00 (VH)  
↑ 118 ↔ 73 ↗ 55 MM



PAIR OF DUCKS/ENTENPAAR  
5036-0-00 (VH)  
↑ 74 ↔ 108 ↗ 81 MM



ROOSTER/HAHN  
15014-0-00 (VHP)  
↑ 110 ↔ 75 ↗ 50 MM

TIERE RUND UM HAUS UND GARTEN



DUCK WITH EGG/ENTE MIT EI  
15293-0-00 (VHP)  
↑ 100 ↔ 65 ↗ 50 MM



PIG/FERKEL  
15301-0-00 (VHN)  
↑ 45 ↔ 85 ↗ 35 MM



PAIR OF DUCKS/ENTENPAAR  
15372-0-00 (VHJM+VHL)  
↑ 103 ↔ 74 ↗ 72 MM



BOXER/BOXER  
15565-0-00 (VHV)  
↑ 113 ↔ 118 ↗ 40 MM



SPANIEL, SITTING/SPANIEL, SITZEND  
15455-0-00 (VHV)  
↑ 85 ↔ 95 ↗ 50 MM



MARE AND FOAL/PFERD MIT FÖHLEN  
15560-0-00 (VHNM+VHTQ)  
↑ 73 ↔ 132 ↗ 95 MM

RABBITS / HASEN



HARE/HASE

15307-0-00 (VH)

↑ 155 ↔ 108 ↗ 72 MM



HARE/HASE, STEHEND

5325-0-00 (VHB)

↑ 102 ↔ 52 ↗ 34 MM



RABBIT/HASE

15305-0-00 (VHN)

↑ 135 ↔ 115 ↗ 76 MM



RABBIT/HASE

15387-0-00 (VHP)

↑ 75 ↔ 60 ↗ 47 MM



PAIR OF RABBITS/HASENPAAR

5226-0-00 (VH)

↑ 89 ↔ 71 ↗ 45 MM



RABBIT/HASE

5327-0-00 (VH)

↑ 134 ↔ 83 ↗ 50 MM

BEARS / BÄREN



SMALL GRIZZLIES/GRIZZLYBÄREN

15676-0-00 (VHNM)

↑ 110 ↔ 100 ↗ 120 MM



PANDA BEAR/PANDA

15348-0-00 (VHB)

↑ 126 ↔ 100 ↗ 106 MM



BEAR CUB, SITTING/JUNGBÄR

15361-0-00 (VH)

↑ 90 ↔ 57 ↗ 90 MM



BEAR CUB/JUNGBÄR

15362-0-00 (VH)

↑ 85 ↔ 55 ↗ 90 MM



GRIZZLY WITH SALMON/GRIZZLYBÄR

15665-0-00 (VH)

↑ 125 ↔ 240 ↗ 110 MM



SMALL GRIZZLY/GRIZZLYBÄR

15675-0-00 (VHNM)

↑ 130 ↔ 70 ↗ 70 MM

FOREST AND FIELD



WILD BOAR/WILDSCHWEIN  
15507-0-00 (VHB)  
↑ 57 ↔ 90 ↗ 40 MM



FOX/FUCHS  
15303-0-00 (VH)  
↑ 165 ↔ 82 ↗ 82MM



REINDEER/RENTIER  
15659-0-00 (VHNM)  
↑ 150 ↔ 160 ↗ 110 MM



HEDGEHOG/IGEL  
15501-0-00 (VHJM)  
↑ 45 ↔ 94 ↗ 56 MM



RED SQUIRREL/EICHHÖRNCHEN  
15388-0-00 (VH)  
↑ 120 ↔ 92 ↗ 45 MM



LIZARD/EIDECHSE, LIEGEND  
15268-0-00 (VH)  
↑ 170 ↔ 115 ↗ 115 MM

TIERE DES WALDES



PAIR OF BIRDS/VOGELPAAR  
5059-0-00 (VH)  
↑ 53 ↔ 115 ↗ 70 MM



OWL MINIATURE/EULE, MINIATUR  
5102-0-00 (VHNM)  
↑ 46 ↔ 32 ↗ 26 MM



FOXES/FUCHSJUNGEN  
15623-0-00 (VH+VHN)  
↑ 90 ↔ 85 ↗ 125 MM



ROE-BUCK, LYING/REHBOCK, LIEGEND  
15589-0-00 (VHJ)  
↑ 80 ↔ 120 ↗ 50 MM



SNAIL/SCHNECKE  
15375-0-00 (VHJ)  
↑ 70 ↔ 98 ↗ 48 MM



HUMMING BIRD/KOLIBRI  
5111-0-00 (VH)  
↑ 90 ↔ 110 ↗ 45 MM

RIVER AND SEA



GULL/MÖWE

5186-0-00 (VHB)

↑ 207 ↔ 155 ↗ 94 MM



PELICAN/PELIKAN

5170-0-00 (VH)

↑ 84 ↔ 60 ↗ 35 MM



BETTA FIGHT/BETTA-KAMPF

5286-0-00 (VH)

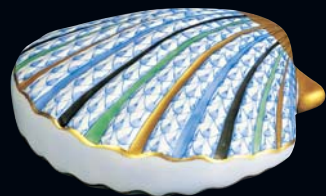
↑ 205 ↔ 91 ↗ 95 MM



TURTLE/SCHILDKRÖTE

15508-0-00 (VH)

↑ 18 ↔ 65 ↗ 40 MM



SEA SHELL/SEEMUSCHEL

15534-0-00 (VHB)

↑ 41 ↔ 80 ↗ 90 MM



STARFISH/SEESTERN

15533-0-00 (VHJ)

↑ 25 ↔ 107 ↗ 103 MM

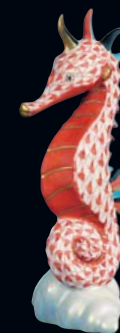
BEWOHNER DER MEERE



PAIR OF SWANS/SCHWANENPAAR

5192-0-00 (VH+VHB)

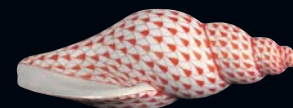
↑ 190 ↔ 135 ↗ 112 MM



SEA HORSE/SEEPFERDCHEN

15325-0-00 (VH)

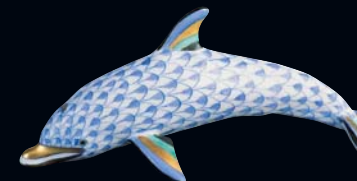
↑ 102 ↔ 42 ↗ 45 MM



SEA SNAIL/SEESCHNECKE

15535-0-00 (VH)

↑ 40 ↔ 127 ↗ 50 MM



DOLPHIN MOTHER/DELPHIN

15396-0-00 (VHB)

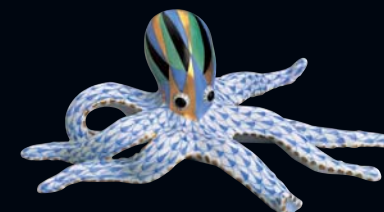
↑ 47 ↔ 110 ↗ 45 MM



SHARK/HAI

15635-0-00 (VHB)

↑ 90 ↔ 300 ↗ 155 MM



OCTOPUS/POLYP

15661-0-00 (VHB)

↑ 55 ↔ 130 ↗ 55 MM



FAR AWAY AND LONG AGO



MONKEY, WALKING/SPAZIERENDER AFFE  
15391-0-00 (VHB)  
↑ 92 ↔ 125 ↗ 65 MM



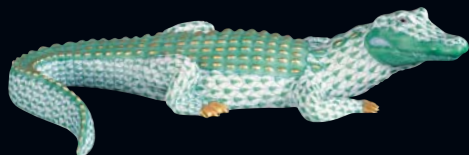
MONKEY/AFFE  
15385-0-00 (VH)  
↑ 77 ↔ 56 ↗ 45 MM



MONKEY/AFFE, SITZEND  
15386-0-00 (VHB)  
↑ 70 ↔ 60 ↗ 30 MM



HIPPOPOTAMUS/NILPFERD  
15332-0-00 (VHV)  
↑ 60 ↔ 112 ↗ 48 MM



ALLIGATOR/ALLIGATOR  
15540-0-00 (VHV)  
↑ 40 ↔ 196 ↗ 118 MM



RHINO/RHINOZEROS  
15333-0-00 (VHV)  
↑ 70 ↔ 130 ↗ 50 MM

FERNE EXOTIK UND LEGENDEN



ELEPHANT/ELEFANT  
15511-0-00 (VHP)  
↑ 72 ↔ 60 ↗ 42 MM



ELEPHANT/ELEFANT  
15266-0-00 (VH)  
↑ 85 ↔ 80 ↗ 47 MM



SNAKE/KOBRA  
5388-0-00 (VH)  
↑ 110 ↔ 92 ↗ 85 MM



UNICORN/UNICORN, LIEGEND  
15359-0-00 (VH)  
↑ 82 ↔ 75 ↗ 40 MM



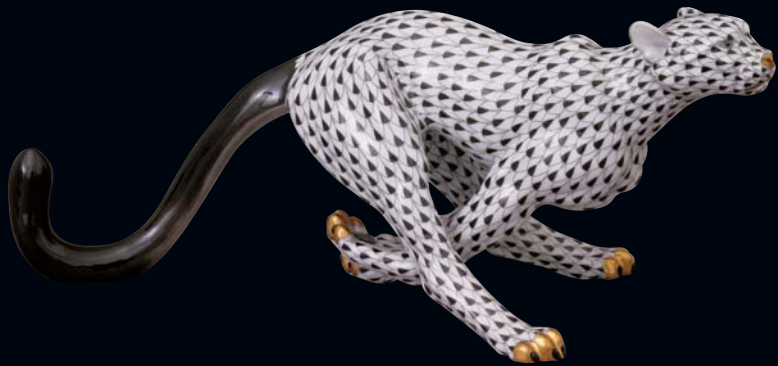
PAIR OF GIRAFFES/GIRAFFENPAAR  
15283-0-00 (VHV)  
↑ 195 ↔ 148 ↗ 100 MM



KANGAROO WITH BABY/KÄNGURU  
15328-0-00 (VH)  
↑ 145 ↔ 130 ↗ 75 MM



SPECIAL FIGURES



CHEETAH, LARGE/GEPAARD, GROSS  
15656-0-00 (VHNM)  
↑ 150 ↔ 375 ↗ 160 MM

Herend®

DEKORATIVE FIGUREN



TIGER/TIGER  
5209-0-00 (VH)  
↑ 142 ↔ 452 ↗ 155 MM

Herend®

SPECIAL FIGURES



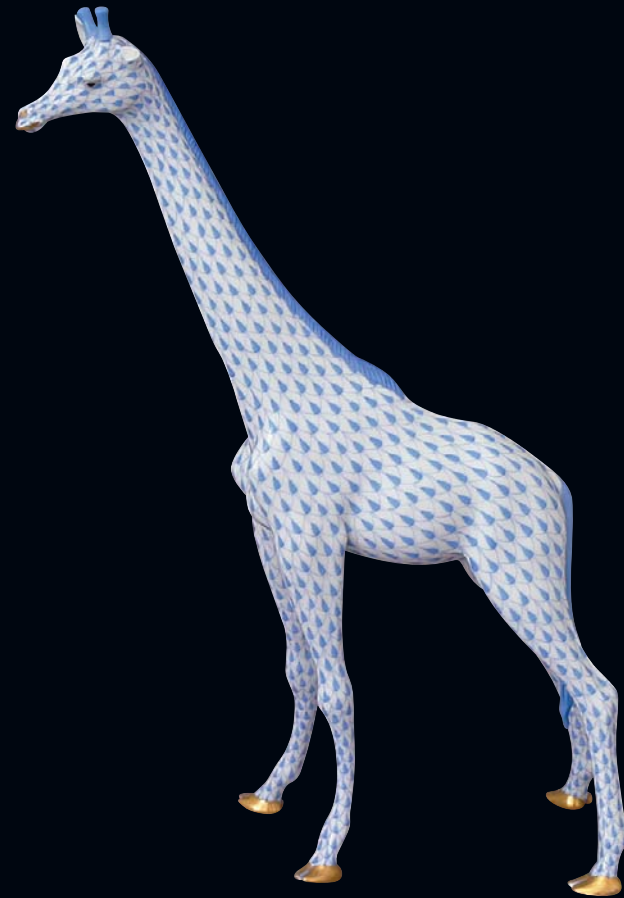
BABY ELEPHANT/ELEFANTENBABY

5214-0-00 (VH)

↑ 247 ↔ 342 ↗ 147 MM

*Herend*

DEKORATIVE FIGUREN



GIRAFFE/GIRAFFE, GROSS

15357-0-00 (VHB)

↑ 373 ↔ 210 ↗ 108 MM

*Herend*



HEREND PORCELAIN MANUFACTORY LTD.  
H-8440 HEREND, KOSSUTH LAJOS U. 140.

PHONE: (+36 88) 523 100

FAX: (+36 88) 261 518

INFO@HEREND.COM

PORCELANIUM

PHONE: (+36 88) 260 555

PORCELANIUM@HEREND.COM

WWW.PORCELANIUM.COM



*Herend*